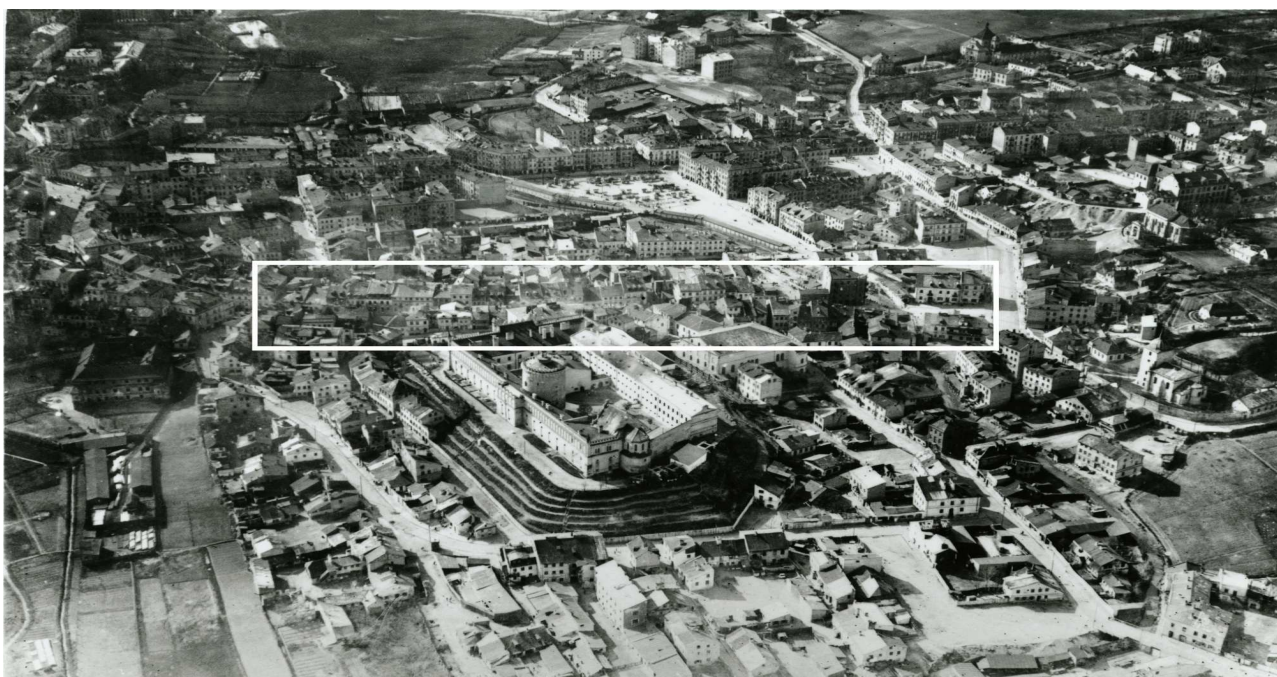


**LOKALIZACJA NIERUCHOMOŚCI - Szeroka 18**  
**LOCATION OF THE PROPERTY - Szeroka 18**



**Panorama Lublina, lata 30./Panorama of Lublin in the 1930s,**



**Fragment panoramy lublina, lata 30., ul. Szeroka/A fragment of panorama of Lublin in the 1930s,  
Szeroka street,**



**Fragment panoramy lublina, lata 30., Szeroka 18/A fragment of panorama of Lublin in the 1930s,  
Szeroka 18,**

---

Dawny numer policyjny / Former police number: 402

Numer hipoteczny / Morgage number: 260

Numer przed 1939 / Number before 1939: Szeroka 18

Numer po 1944 / Number after 1944: -

Numer obecny / Current number: nie istnieje

**Właściciele / Owners:**

dane z dnia 12.X.1896 Szyja Szulfryd

1915 Szulfrid Chaja

dane z dnia 20.XI.1936 Wajsman Hersz, Goldsztajn Szmul, Szwareman

**Berka**

dane według Karty Realności Szwareman Zelig, Berek Mendel, Moszek Benjamin,

Szyja Szwareman, Szmul Goldsztajn, Herc Wolf, Rajza Blat

## Lokale handlowe i rzemieślnicze w latach 1918-1941/Shops and workshops in 1918-1941:

Ankieta z dnia 20.XI.1936 r. [Inspekcja budowlana 5242]

1936 piekarnia

1936 sklep z wózkami

1936 warsztat rymarski

---

---

## Lokatorzy według wyznania, płci i wieku (1941 rok)/Tennants by religion, sex and age in 1941

Ogólna ilość mieszkańców		Mężczyzn	Kobiet	Dzieci do lat 6 włącznie	Dzieci od 7-18 lat włącznie	Uwagi
Chrześcijan	Żydów					
-	32	8	13	5	8	

**Wzmianki/Various notes:**

APL, Rada Żydowska w Lublinie (Judenrat), nr zesp. 891, sygn. 151

- Budynek przy ul. Szerokiej 18 został wymieniony w imiennym wykazie Żydów zamieszkałych w poszczególnych domach (czerwiec 1940 r.)

**Informacje dodatkowe/Additional information:****Ankieta z dnia 20.XI.1936 r. [Inspekcja budowlana, sygn. 5242]**

<u>Położenie:</u>	Szeroka 18/20
<u>Numer hipoteczny:</u>	260
<u>Właściciele:</u>	Wajsman Hersz, Goldsztajn Szmul, Szwareman Berka
<u>Zarządca:</u>	Zelig Szwareman
<u>Dozorca:</u>	Bolesław Jamielniak
<u>Rodzaj budynku:</u>	budynek mieszkalny, murowany i częściowo drewniany
<u>Rozpoczęcie użytkowania:</u>	„przeszło 100 lat”
<u>Liczba mieszkań:</u>	10, w tym: 2 mieszkania 1-izbowe, 6 mieszkań 2-izbowych 2 mieszkania 3-izbowe
<u>Liczba mieszkań w suterrenach:</u>	nie ma
<u>Liczba piwnic:</u>	nie ma
<u>Liczba pięter:</u>	2 i poddasze
<u>System wodociągowo – kanalizacyjny:</u>	wodociąg, dół ustępowy, 3 ustępy nieskanalizowane, brak łazienek
<u>Oświetlenie:</u>	elektryczne i naftowe
<u>Ogrzewanie:</u>	6 pieców grzewczych
<u>Liczba balkonów:</u>	2 balkony frontowe
<u>Klatka schodowa:</u>	główna klatka schodowa, schody drewniane
<u>Pokrycie dachu:</u>	dach kryty blachą

Brak miejsca na schron przeciwgazowy

**Dane dot. Podwórza**

<u>Wymiary:</u>	4 x 10 m
<u>Nawierzchnia:</u>	bruk
<u>Zabudowa:</u>	komórki, śmietnik stały, trzepak, brak roślinności

---

---

**Karta realności** [Inspekcja budowlana, sygn. 5242]

**Właściciele:** Szwareman Zelig, Berek Mendel, Moszek Benjamin,  
Szyja Szwareman, Szmul Goldsztajn, Herc Wolf, Rajza Blat

**Powierzchnia:** ogółem: 128 m<sup>2</sup>

**zabudowana:** 60 m<sup>2</sup>

**niezabudowana:** 68 m<sup>2</sup>

**długość frontu:** 5 mb

---

---



**Miejsce położenia domu modlitwy / bożnicy: ul. Szeroka 18/20**

Nazwa gminy wyznaniowej: \_\_\_\_\_ -  
Siedziba gminy: \_\_\_\_\_ -  
Miejscowość wchodząca w skład gminy: -  
Nazwa synagogi lub domu modlitwy: **Prywatny dom modlitwy**  
Data powstania: **przed 1914 r.**  
Godziny otwarcia: \_\_\_\_\_ -  
Powody zamknięcia: **brak danych**  
Własność domu (prywatna): **Icek Wartski**  
Własność domu (Gmina Żydowska): \_\_\_\_\_ -  
Ogólna liczba (bożnice): \_\_\_\_\_ -  
Ogólna liczba (domy modlitwy): \_\_\_\_\_ -  
Frekwencja dzienna (domy modlitwy): \_\_\_\_\_ -  
Frekwencja dzienna (bożnice): \_\_\_\_\_ -  
Informacje dodatkowe: \_\_\_\_\_ -

---

Fotografie współczesne/Contemporary photographs



Szeroka 18, fot. Marcin Fedorowicz, 2010.